



# 11. Runder Tisch

Kurve Kassel

---

17. November 2021 | Vellmar und Online

<b>1.</b>	<b>Allgemeines</b>	<b>2</b>
2.	Vorbereitung parlamentarische Befassung	4
3.	Beantwortung Anfragen und offenen Punkte	17
4.	Ausblick	21
5.	Abstimmung Gemeinsame Botschaften	23

# Aktueller Stand Protokoll 10. Runder Tisch

- Das Protokoll zum 10. Runden Tisch wurde am 10. August 2021 versendet.
- **ohne Einwände**

Protokoll (Entwurf)

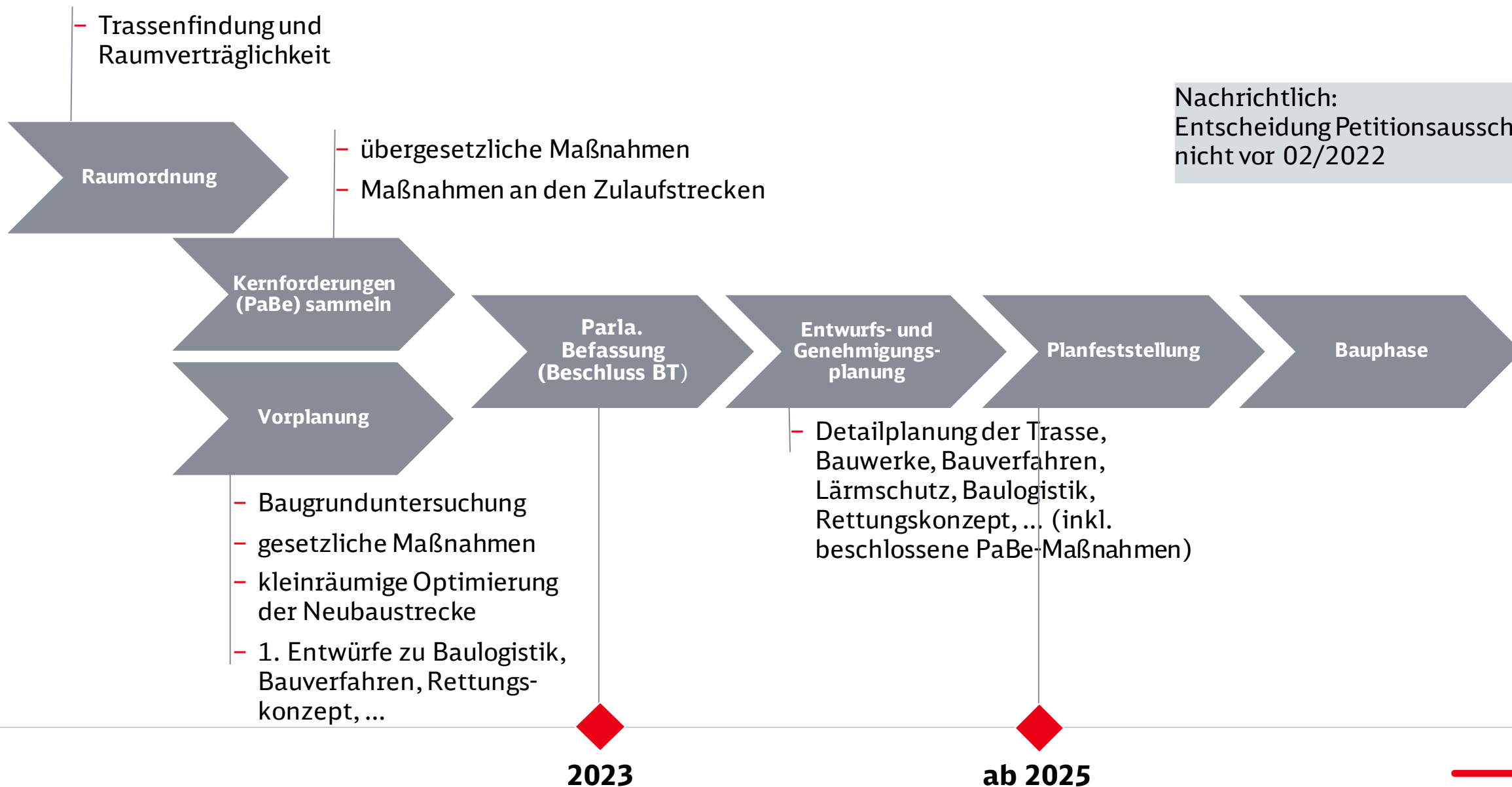
Kurve Kassel  
10. Runder Tisch

28. Juni 2021

Entwurf

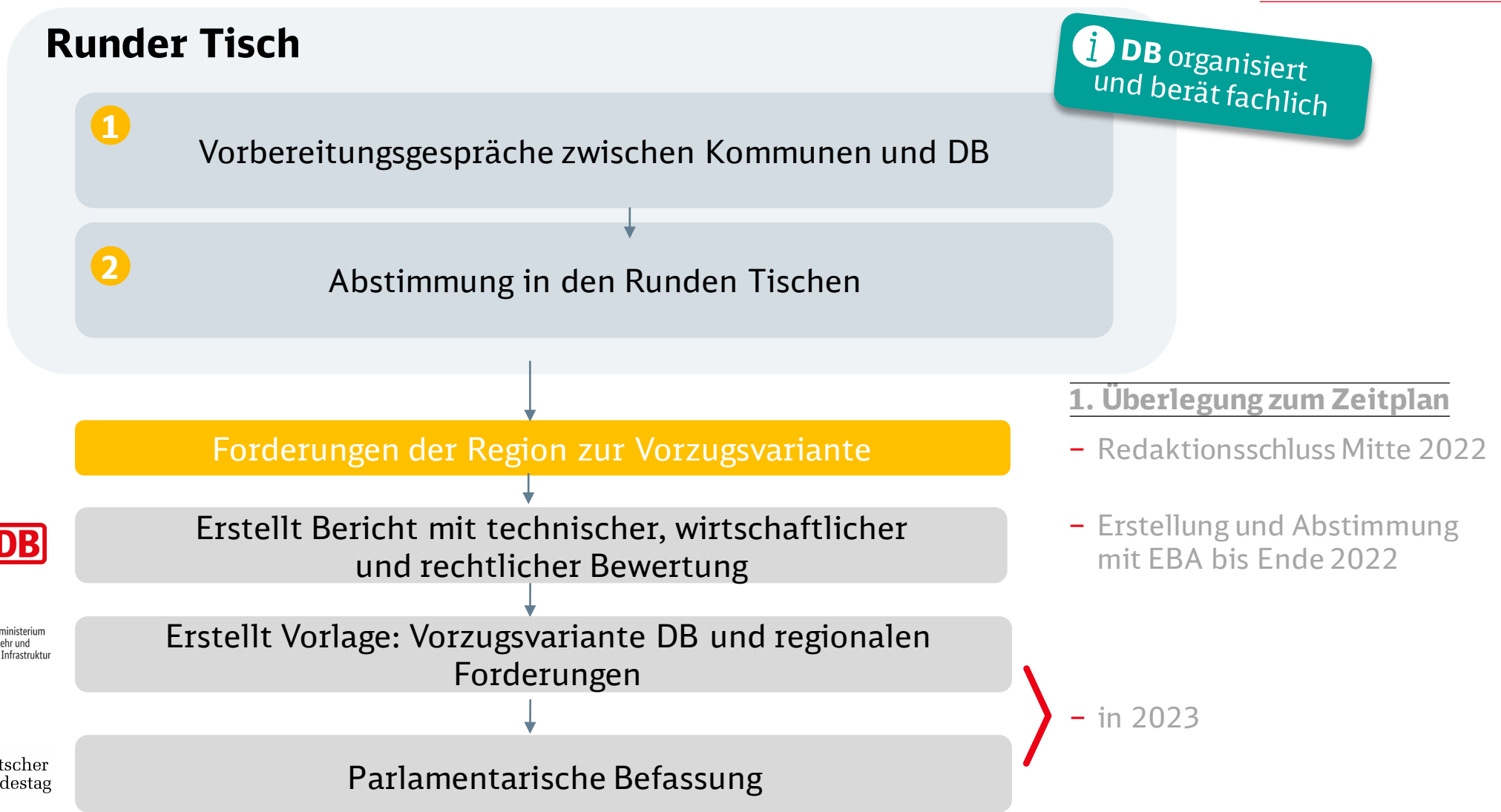
**> Das offene Protokoll vom 10. Runden Tisch wurde ohne Einwände verabschiedet.**

1. Allgemeines 2
- 2. Vorbereitung parlamentarische Befassung 4**
3. Beantwortung Anfragen und offenen Punkte 17
4. Ausblick 21
5. Abstimmung Gemeinsame Botschaften 23



Nachrichtlich:  
Entscheidung Petitionsausschuss  
nicht vor 02/2022

# Die übergesetzlichen Forderungen der Region werden mit den Kommunen und im Runden Tisch vorbereitet



# Schritt für Schritt werden die Kernforderungen der Region erarbeitet und im Runden Tisch abgestimmt

1	<b>Bürgermeister Gespräche Herbst 2021</b>	>	- Vorstrukturierung der bestehenden Forderungen als Grundlage für die Erörterung im Runden Tisch
2	<b>11. Runder Tisch 17. November 2021</b>	>	- Abstimmung zum Vorgehen und Zeitplan, Vorstellung erster Untersuchungen der DB
3	<b>Kommunale Vertretungen Winter 2021/22</b>	>	- Erörterung und Ergänzung des Vorschlags in den Gremien der Region
4	<b>12. Runder Tisch März 2022</b>	>	- Ausarbeiten von Kernforderungen gesamthaft für die Region
5	<b>Kommunale Vertretungen Frühjahr 2022</b>	>	- Präsentation der Kernforderungen in den Gremien der Region
6	<b>13. Runder Tisch Mai 2022</b>	>	- Diskussion und Aufnahme der Ergänzungen. Festlegung des Rundes Tisches auf finale Kernforderungen der Region
7	<b>Kommunale Vertretungen Ende Juli 2022</b>	>	- Finale Kernforderungen werden von den kommunalen Vertretungen der Region beschlossen
8	<b>DB Netz Ende 2022</b>	>	- Bericht für EBA und BMVI erstellen und mit Vorplanungsheft übergeben
9	<b>Deutscher Bundestag vsI. 2023</b>	>	- Parlamentarische Befassung zum Bahnprojekt Kurve Kassel

# Parlamentarische Befassung – Deutscher Bundestag entscheidet über übergesetzliche Forderungen der Region

Die in den **Kernforderungen** formulierten **Inhalte**



- müssen in die **Zuständigkeit** des **Bundes** fallen,
  - sollen in Bezug zur **Vorzugsvariante** stehen,
  - müssen preislich bewertet und **wirtschaftliche Gesichtspunkte** berücksichtigen
- 
- Nach Ermittlung der Vorzugsvariante werden im Runden Tisch die **übergesetzlichen Forderungen der Region** unter **Einbeziehung der kommunalen Vertretungen und Mandatsträger** erarbeitet
  - Der **Runde Tisch** bleibt **Dreh- und Angelpunkt** auch für die **Vorbereitung** der **Parlamentarischen Befassung**
  - Die **Kernforderungen** sollten von den **Kommunen** und **Landkreis** zur Stärkung der Forderung **einheitlich beschlossen** werden



# Bisher (mündlich) vorgebrachte Forderungen für parlamentarische Befassung

## Forderung

### **Kernforderung I:**

Lärmschutz an den Bestandsstrecken

### **Kernforderung II:**

Beseitigung kritischer Bahnübergänge (Schließzeiten)

# ENTWURF: Kernforderung I - Lärmschutz

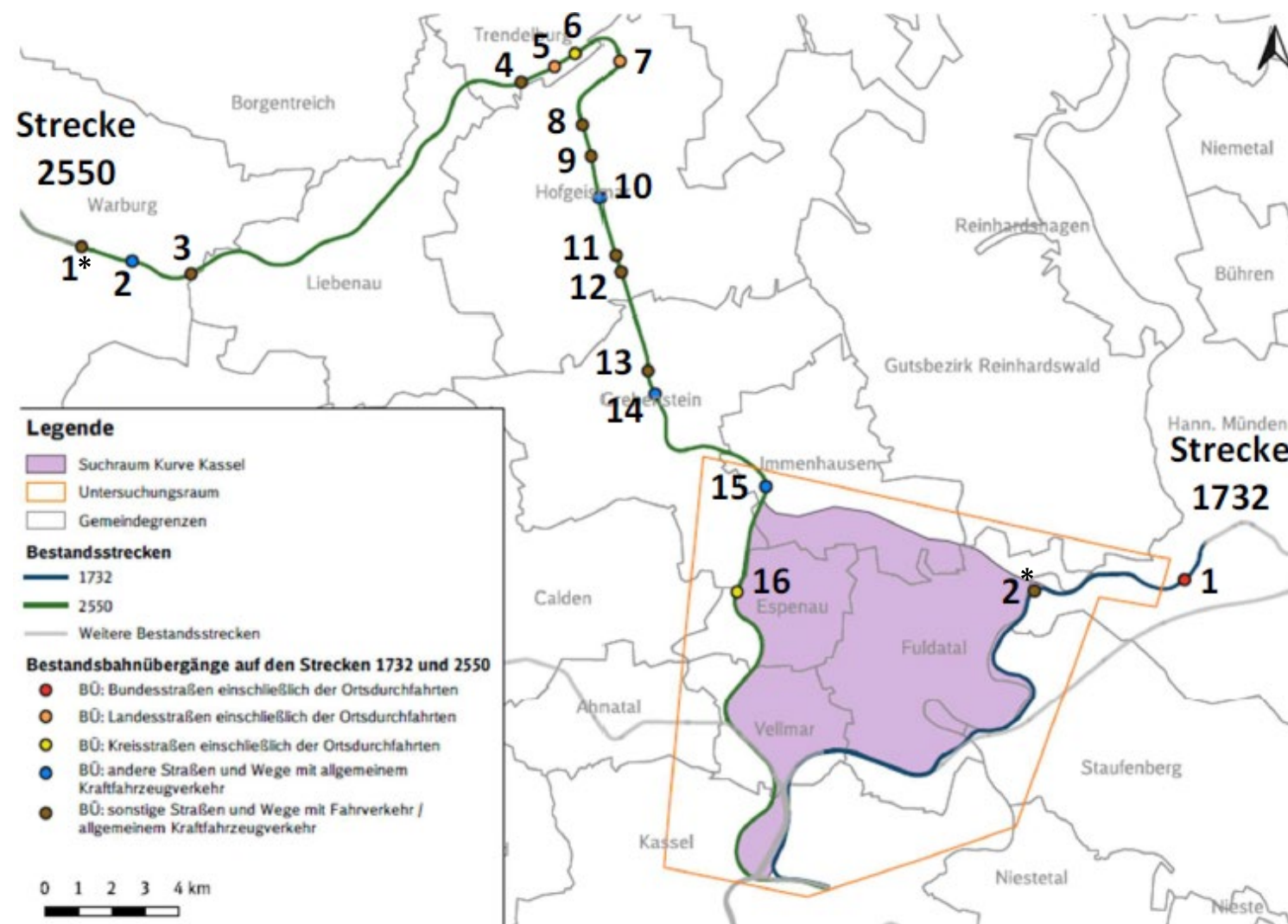
Ort	Länge [in m]	Lärmsanierung				Lärmvorsorge			
		Näherungsweise Wandhöhe [in m]	Kosten [in Mio. €]	gelöste Schutzfälle [in Wohneinheiten]	Kosten pro gelöstem Schutzfall [-]	Näherungsweise Wandhöhe [in m]	Kosten [in Mio. €]	gelöste Schutzfälle [in Wohneinheiten]	Kosten pro gelöstem Schutzfall [-]
Ort A									
Ort B									
...									

**systematischer Ansatz  
Vorschlag DB**



- Auch übergesetzliche, vom Bundestag beschlossene Maßnahmen (=Bereitstellung der Finanzierung), müssen planfestgestellt werden.
- Berechnung der Wohneinheiten überschlägig nach Grundbuchdaten (=Abschätzung der Wohneinheiten)
- Isophonenberechnung nur näherungsweise möglich (keine Schallschutzgutachten)

# Bahnübergänge (BÜ), Berechnung der Schließzeiten u. -vorgänge Vorstellung der Ergebnisse



Bestandsstrecke Nr. 1732 (Hannover – Kassel), km 141,7+00 – 148,6+22

Nr.	km	Bezeichnung
1	143,7 + 15	Bundesstraßen einschließlich der Ortsdurchfahrten
2	148,6 + 22	Sonstige Straßen und Wege mit Fahrverkehr

Bestandsstrecke Nr. 2550 (Aachen – Kassel), km 291,4+90 – 332,4+87

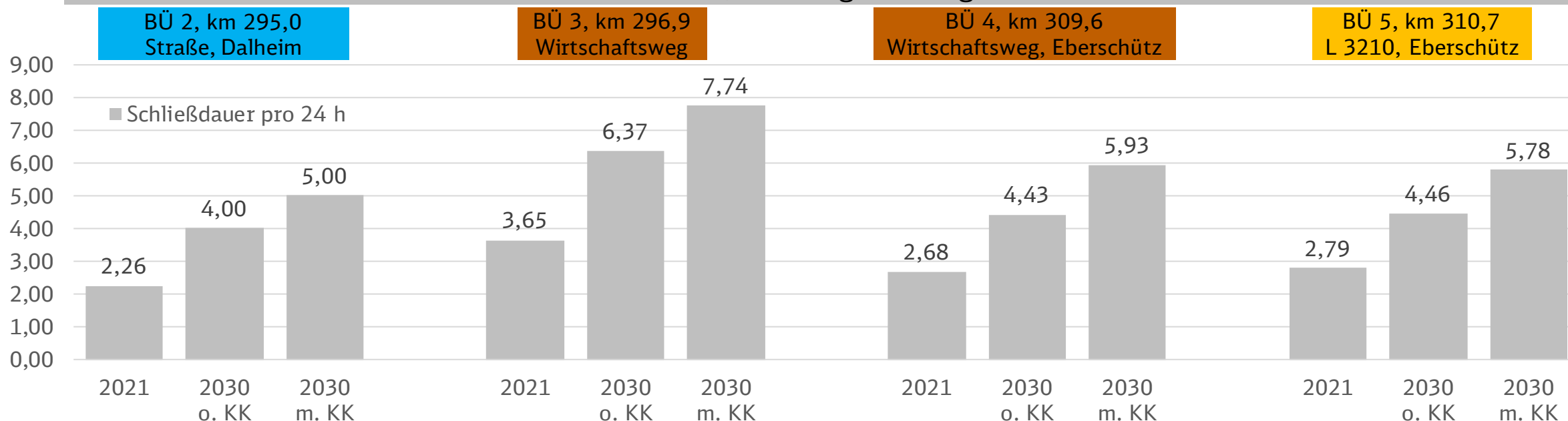
Nr.	km	Bezeichnung
1	293,4 + 35	Sonstige Straßen und Wege mit Fahrverkehr
2	295,0 + 54	Andere Straßen und Wege mit allgemeinem Kraftfahrzeugverkehr
3	296,9 + 53	Sonstige Straßen und Wege mit Fahrverkehr
4	309,6 + 67	Sonstige Straßen und Wege mit Fahrverkehr
5	310,7 + 67	Landesstraßen einschließlich der Ortsdurchfahrten
6	311,4 + 92	Kreisstraßen einschließlich der Ortsdurchfahrten
7	313,3 + 73	Landesstraßen einschließlich der Ortsdurchfahrten
8	315,8 + 12	Sonstige Straßen und Wege mit Fahrverkehr
9	316,7 + 84	Sonstige Straßen und Wege mit Fahrverkehr
10	318,0 + 45	Andere Straßen und Wege mit allgemeinem Kraftfahrzeugverkehr
11	319,8 + 31	Sonstige Straßen und Wege mit Fahrverkehr
12	320,3 + 55	Sonstige Straßen und Wege mit Fahrverkehr
13	323,3 + 76	Sonstige Straßen und Wege mit Fahrverkehr
14	324,1 + 70	Andere Straßen und Wege mit allgemeinem Kraftfahrzeugverkehr
15	329,1 + 89	Andere Straßen und Wege mit allgemeinem Kraftfahrzeugverkehr
16	332,4 + 87	Kreisstraßen einschließlich der Ortsdurchfahrten

\* Anrufschanke, BÜ nicht untersucht

# Bahnübergänge (BÜ), Berechnung der Schließzeiten u. -vorgänge

## Vorstellung der Ergebnisse

### Strecke 2550, Laufweg Warburg – Kassel

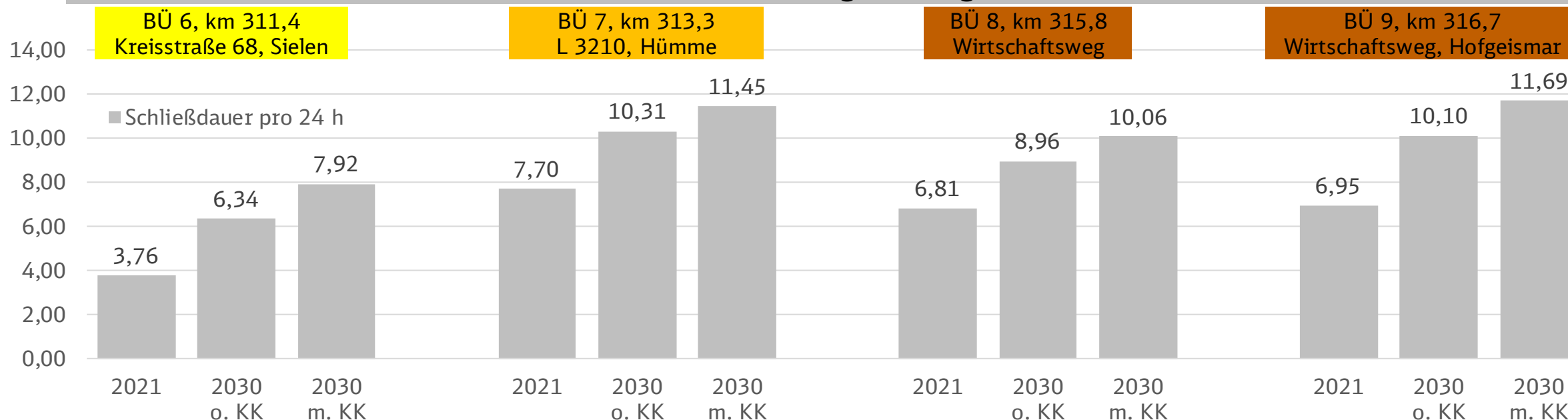


	2021	2030 o. KK	2030 m. KK	2021	2030 o. KK	2030 m. KK	2021	2030 o. KK	2030 m. KK	2021	2030 o. KK	2030 m. KK
kürzeste Schließzeit	1,49 Min	1,49 Min	1,49 Min	2,33 Min	2,53 Min	2,53 Min	1,48 Min	1,48 Min	1,48 Min	1,98 Min	1,98 Min	1,98 Min
längste Schließzeit	3,60 Min	4,45 Min	4,45 Min	7,96 Min	6,59 Min	6,59 Min	5,08 Min	4,43 Min	5,68 Min	4,51 Min	5,79 Min	5,79 Min
Durchschnitt	2,02 Min	2,02 Min	2,05 Min	3,37 Min	3,32 Min	3,41 Min	2,44 Min	2,77 Min	2,94 Min	2,57 Min	2,62 Min	2,75 Min
Schließvorgänge	67 Stk	119 Stk	146 Stk	65 Stk	115 Stk	136 Stk	66 Stk	96 Stk	121 Stk	65 Stk	102 Stk	126 Stk
Schließdauer 24 h	2,26 h	4,00 h	5,00 h	3,65 h	6,37 h	7,74 h	2,68 h	4,43 h	5,93 h	2,79 h	4,46 h	5,78 h

# Bahnübergänge (BÜ), Berechnung der Schließzeiten u. -vorgänge

## Vorstellung der Ergebnisse

### Strecke 2550, Laufweg Warburg – Kassel

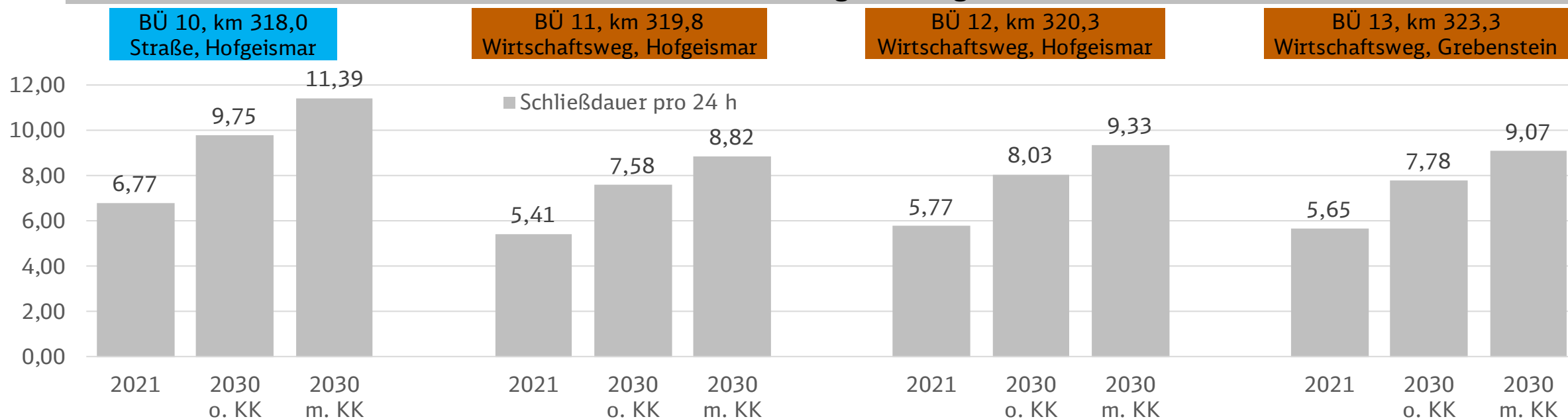


	2021	2030 o. KK	2030 m. KK	2021	2030 o. KK	2030 m. KK	2021	2030 o. KK	2030 m. KK	2021	2030 o. KK	2030 m. KK
kürzeste Schließzeit	2,44 Min	2,44 Min	2,44 Min	1,68 Min	1,75 Min	1,75 Min	1,65 Min	1,65 Min	1,65 Min	2,40 Min	2,40 Min	2,40 Min
längste Schließzeit	7,07 Min	9,87 Min	9,84 Min	10,2 Min	8,87 Min	10,24 Min	5,90 Min	7,20 Min	7,53 Min	9,35 Min	7,44 Min	9,51 Min
Durchschnitt	3,70 Min	3,88 Min	4,21 Min	3,70 Min	3,51 Min	3,66 Min	3,00 Min	2,90 Min	2,99 Min	4,01 Min	3,54 Min	3,69 Min
Schließvorgänge	61 Stk	98 Stk	113 Stk	125 Stk	176 Stk	188 Stk	136 Stk	185 Stk	202 Stk	104 Stk	171 Stk	190 Stk
Schließdauer 24 h	3,76 h	6,34 h	7,92 h	7,70 h	10,31 h	11,45 h	6,81 h	8,96 h	10,06 h	6,95 h	10,10 h	11,69 h

# Bahnübergänge (BÜ), Berechnung der Schließzeiten u. -vorgänge

## Vorstellung der Ergebnisse

### Strecke 2550, Laufweg Warburg – Kassel



kürzeste Schließzeit	1,57 Min	1,62 Min	1,62 Min
längste Schließzeit	8,37 Min	10,15 Min	10,15 Min
Durchschnitt	3,83 Min	4,01 Min	4,12 Min
Schließvorgänge	106 Stk	146 Stk	166 Stk
Schließdauer 24 h	6,77 h	9,75 h	11,39 h

kürzeste Schließzeit	1,69 Min	1,46 Min	1,46 Min
längste Schließzeit	7,50 Min	6,67 Min	7,32 Min
Durchschnitt	2,87 Min	2,77 Min	2,82 Min
Schließvorgänge	113 Stk	164 Stk	188 Stk
Schließdauer 24 h	5,41 h	7,58 h	8,82 h

kürzeste Schließzeit	1,81 Min	1,55 Min	1,55 Min
längste Schließzeit	8,07 Min	8,26 Min	8,26 Min
Durchschnitt	3,20 Min	3,17 Min	3,15 Min
Schließvorgänge	108 Stk	152 Stk	178 Stk
Schließdauer 24 h	5,77 h	8,03 h	9,33 h

kürzeste Schließzeit	1,64 Min	1,65 Min	1,65 Min
längste Schließzeit	6,76 Min	7,17 Min	7,17 Min
Durchschnitt	2,61 Min	2,94 Min	3,08 Min
Schließvorgänge	130 Stk	159 Stk	177 Stk
Schließdauer 24 h	5,65 h	7,78 h	9,07 h

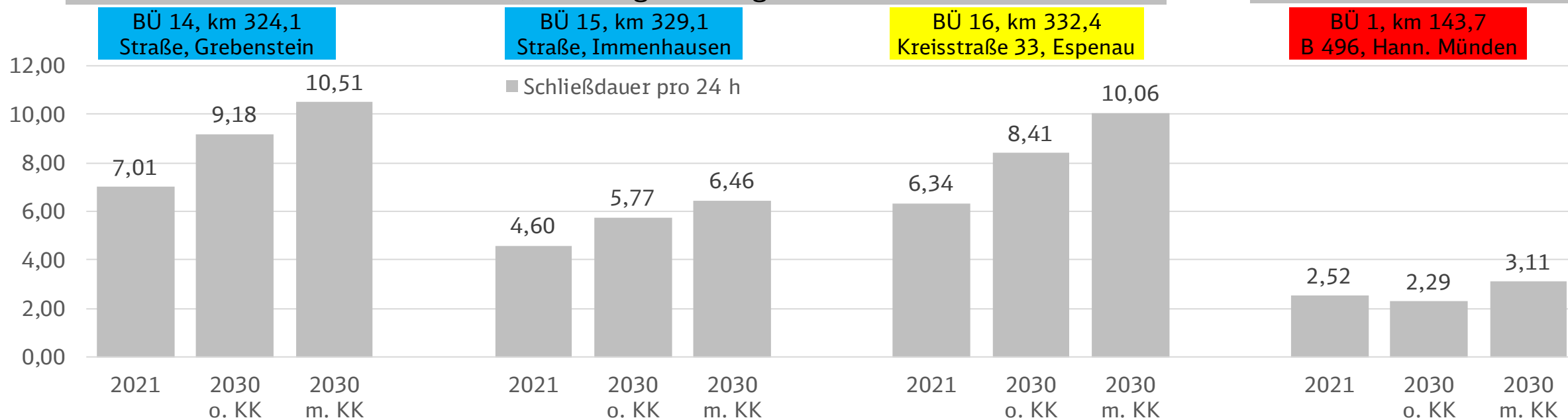
# Bahnübergänge (BÜ), Berechnung der Schließzeiten u. -vorgänge

## Vorstellung der Ergebnisse



Strecke 2550, Laufweg Warburg – Kassel

Strecke 1732



kürzeste Schließzeit	1,68 Min	1,73 Min	1,73 Min
längste Schließzeit	7,89 Min	7,48 Min	7,48 Min
Durchschnitt	3,45 Min	3,70 Min	3,84 Min
Schließvorgänge	122 Stk	149 Stk	164 Stk
Schließdauer 24 h	7,01 h	9,18 h	10,51 h

kürzeste Schließzeit	1,21 Min	1,21 Min	1,21 Min
längste Schließzeit	4,51 Min	3,79 Min	4,03 Min
Durchschnitt	2,04 Min	1,95 Min	2,01 Min
Schließvorgänge	135 Stk	178 Stk	193 Stk
Schließdauer 24 h	4,60 h	5,77 h	6,46 h

kürzeste Schließzeit	2,27 Min	2,27 Min	2,27 Min
längste Schließzeit	8,09 Min	8,37 Min	8,37 Min
Durchschnitt	3,66 Min	3,51 Min	3,61 Min
Schließvorgänge	104 Stk	144 Stk	167 Stk
Schließdauer 24 h	6,34 h	8,41 h	10,06 h

kürzeste Schließzeit	0,92 Min	1,09 Min	1,09 Min
längste Schließzeit	1,77 Min	2,43 Min	3,15 Min
Durchschnitt	1,22 Min	1,35 Min	1,42 Min
Schließvorgänge	124 Stk	102 Stk	131 Stk
Schließdauer 24 h	2,52 h	2,29 h	3,11 h

# ENTWURF: Kernforderung II – Beseitigung Bahnübergänge

alle Bahnübergänge ohne Wirtschaftswege/Feldwege und Anrufsammelschranken

Nr.	BÜ	Ortslage	Strecke	Straßenbulasträger				Wertungsmatrix ....	
				Bund	Land	Kreis	Gemeinde		
2	295,054	Kuhle- mühle	2550				X		
5	310,767	Eberschütz „L 3210“			X				
6	311,492	Sielen „K 68“				X			
7	313,373	Hümme „L 3210“			X				
10	318,045	Schöne- berger Str.					X		
14	324,170	Steinerne Brücke					X		
15	329,189	Immen- hausen					X		
16	332,487	Mönchehof „K 33“			X				
1	143,715	Bonaforth „B 496“	1732	X					

**systematischer Ansatz  
Vorschlag DB**

## Wertungsmatrix (Vorschlag):

- Hilfeleistungsfrist
- Feuerwehr
- Rettungsdienst
- Polizei
- Schulweg
- ÖPNV über Bahnübergang
- Bahnsteig-/Haltestellen-  
zugang
- Alternative Fahrt- und  
Fußwege (in zumutbarer  
Entfernung)
- Anzahl PKW/LKW-  
Querungen
- Stadtteilverbindende  
Wirkung (insbesondere  
Fußweg über Bahnübergang)
- Sonstiges (Einzelgründe)



1. Allgemeines 2
2. Vorbereitung parlamentarische Befassung 4
- 3. Beantwortung Anfragen und offenen Punkte 17**
4. Ausblick 21
5. Abstimmung Gemeinsame Botschaften 23

# Offene Themenkomplexe aus Fragen der Runden Tische / nächste Schritte

Nr.	Auftrag	Behandlung im Runden Tisch
1	Einreichung der <b>Raumordnungsunterlage</b> bei Regierungspräsidium zur <b>Vollständigkeitsprüfung</b>	Sachstand am 11. Runden Tisch

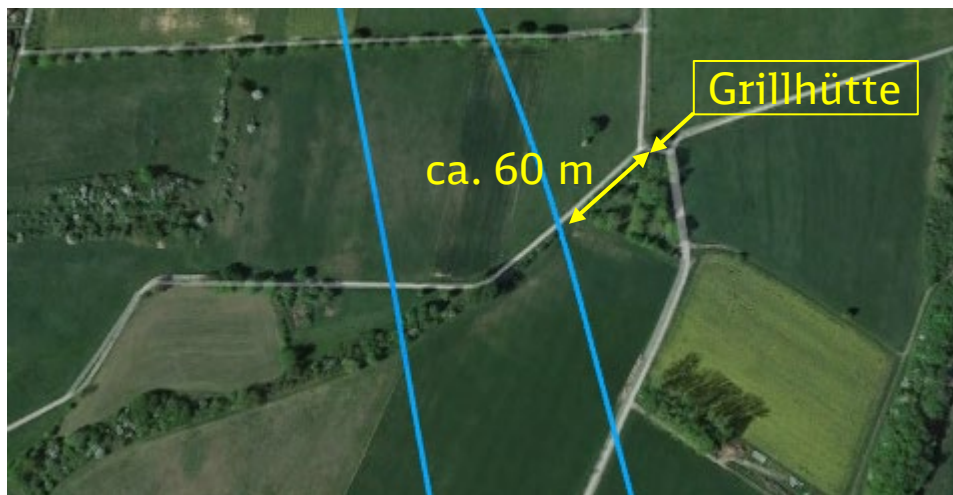
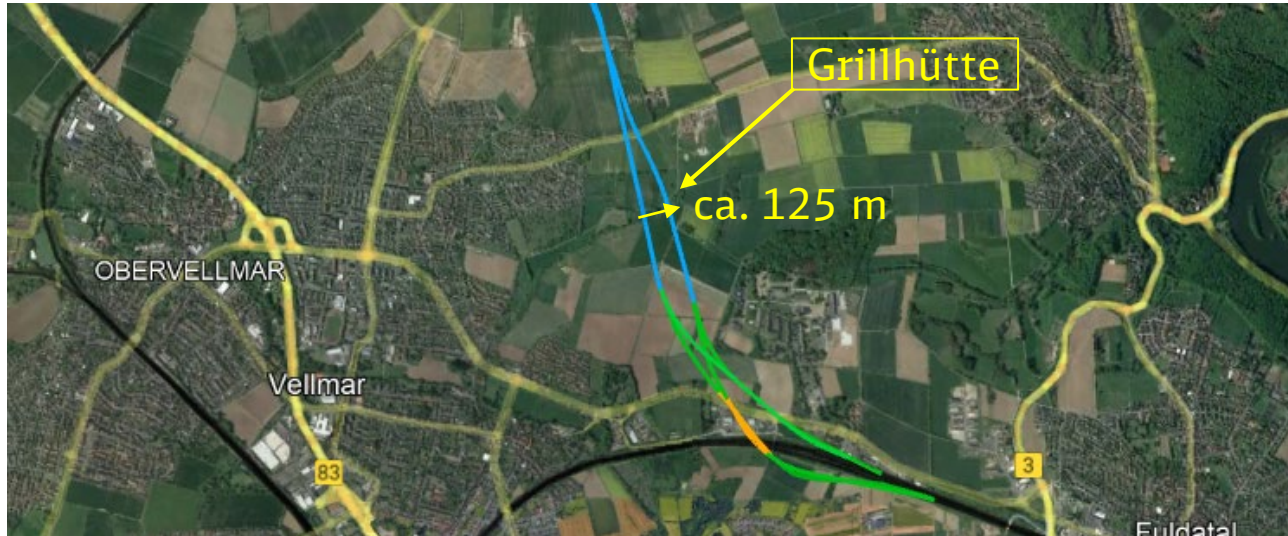


# Vorbereitung der Parlamentarischen Befassung (regionale Forderungen)

Nr.	Auftrag	Behandlung im Runden Tisch
1	Berücksichtigung von <b>Bahnübergangen</b> insbesondere für <b>querende Fußgänger</b> (Schreiben Landkreis Kassel vom 05.10.2020)	Untersuchung läuft, Abstimmung mit Kommunen/Landkreis zu Rettungswegen im Sommer, Vorstellung vsl. 11./12. Runder Tisch.
2	<b>Untersuchung Lärmschutz Bestandsstrecken</b>	Freigabe des BMVI für Lärmschutzbetrachtungen an den Bestandsstrecken liegt nicht vor



# Optimierung der Variante für die Vorplanung im Bereich Frommershausen

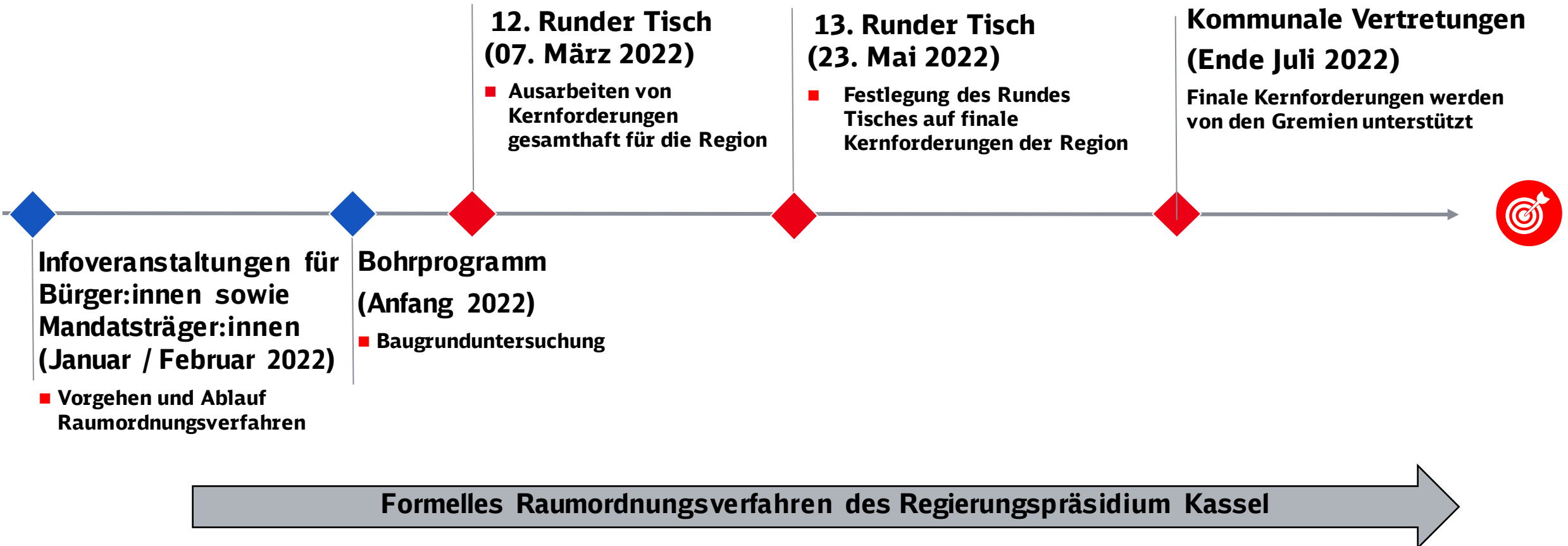


- **Verschiebung** von Trasse und Tunnel um ca. **125 m** Richtung **Osten** in die **Hanglage**
- **Vorteile:**
  - weniger Geländemodellierung erforderlich
  - weniger Eingriff in Natur
- ausreichender Abstand zur Grillhütte bleibt
- **offene Bauweise** des Tunnels vermutlich weiterhin erforderlich
- **keine Änderung** der **Raumordnungsunterlage** (Trasse bleibt innerhalb des 1.000 m Korridors), Anpassung erfolgt im **Vorgriff** auf die **Vorplanung**

- |           |  |           |
|-----------|--|-----------|
| 1.        | Allgemeines                              | 2         |
| 2.        | Vorbereitung parlamentarische Befassung  | 4         |
| 3.        | Beantwortung Anfragen und offenen Punkte | 17        |
| <b>4.</b> | <b>Ausblick</b>                          | <b>21</b> |
| 5.        | Abstimmung Gemeinsame Botschaften        | 23        |

# Zeitschiene und Inhalte

## Runder Tisch und Bürgerinformation



- |           |  |           |
|-----------|--|-----------|
| 1.        | Allgemeines                              | 2         |
| 2.        | Vorbereitung parlamentarische Befassung  | 4         |
| 3.        | Beantwortung Anfragen und offenen Punkte | 17        |
| 4.        | Ausblick                                 | 21        |
| <b>5.</b> | <b>Abstimmung Gemeinsame Botschaften</b> | <b>23</b> |



**NETZE**

**Vielen Dank für Ihre Aufmerksamkeit**

[www.kurve-kassel.de](http://www.kurve-kassel.de)