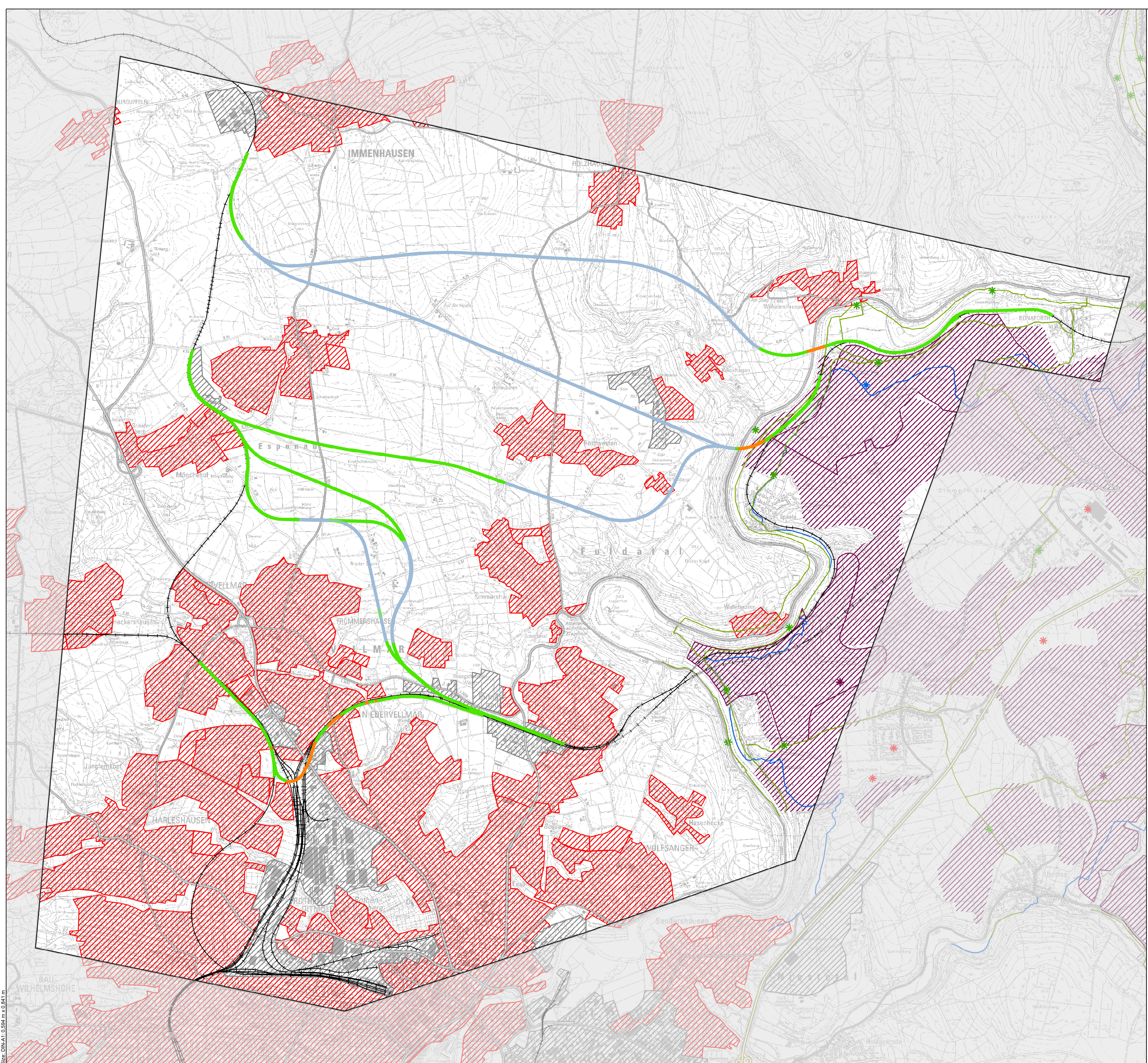


Size: DIN-A1: 0,594 m x 0,841 m



**Vorhaben**

— Ausführung Varianten

— Brücke

— Böschung

— Tunnel

— Tunnel mit offener Bauweise

--- Suchraum

--- Untersuchungsraum

**Belang Siedlung, Industrie und Gewerbe**

\* Siedlungsstruktur allg.

▨ Vorranggebiet Siedlung

▨ Vorranggebiet Gewerbe und Industrie

**Flächen mit Erholungsfunktion (VRG)**

\* Regional bedeutsamer Radweg

\* Regional bedeutsamer Wanderweg

\* Standorte besonderer Entwicklungsaufgabe Erholung/  
Regional bedeutsamer Erholungsschwerpunkt

— Regional bedeutsamer Radweg

— Regional bedeutsamer Wanderweg

▨ Vorranggebiet Erholung

▨ Vorbehaltsgebiet Erholung

**Administrative Grenzen**

--- Landesgrenze

--- Landkreisgrenze

**Infrastruktur**

— Bahnstrecke

— Bahnstrecke (Tunnel)

— Bundesautobahn

— Bundesstraße

— Landesstraße

Quellen:  
Regierungspräsidium Kassel (2009): Regionalplan Nordhessen  
Landkreis Göttingen (2010): Regionales Raumordnungsprogramm 2010  
ATKIS-Basis-DLM des Bundesamtes für Kartographie und Geodäsie (BKG)

Kartengrundlage:  
Digitale Topographische Karte 1:25.000 (DTK25) : © Hessische Verwaltung für Bodenmanagement und Geoinformation

0 0,5 1 2 km

↑ N

Index:	Änderungen bzw. Ergänzungen				Nähe:	Datum:
Bauherr:	DB NETZE	Projektierung:	DB NETZE	Planung:	Auftraggeber (AN):	
DB Netz AG Regionalbereich Mitte Großprojekte I-NG - MI Hahnstraße 43 60526 Frankfurt am Main	DB Netz AG Projekt NBS Kasseler Kurve I-NG-M-K Königsche Str. 81 34117 Kassel	Freilich & Spörck GmbH & Co KG Ehrenfeldstr. 34 44789 Bochum		<div></div>		
Ort, Datum, Unterschrift	Ort, Datum, Unterschrift	Datum, Unterschrift		Datum, Unterschrift		
Lageskizze (unmaßstäblich)						
BIM-Objektumgebung:						
Planzeichen:						
Planart: Raumordnungsverfahren						
Höhen- und Koordinatensystem: DB_REF/3-degree Gauss-Krüger z3 (E-N)						
Einwirkungen (Lastmodell):						
Entwurfsgeschwindigkeit:						
Kilometer:						
1 : 25.000						
Erstellt		12/2020		JD		
Geprüft		12/2020		BV		
Freigegeben		12/2020		BF		
Datum		Name				
ABS Paderborn Halle						
NBS Kasseler Kurve						
Raumordnung - Belang Siedlung, Industrie und Gewerbe						

Entwurf  
12/2020