

Beurteilungspegel
Schienenverkehrslärm, beurteilt nach 16. BImSchV

Beurteilungszeitraum: Nacht (22:00 bis 06:00 Uhr)
Immissionshöhe: 1. Obergeschoss (6,3 m über Gelände)

47 dB(A)	IGW Krankenhäuser, Kur- und Altenheime
49 dB(A)	IGW allgemeine und reine Wohngebiete
54 dB(A)	IGW Kern-, Dorf- und Mischgebiete
59 dB(A)	IGW Gewerbegebiete

Maßstab 1:50000

0 0,5 1 1,5 2 2,5 km



Heinrich-Hertz-Straße 2
64695 Darmstadt
Telefon (06151) 885-383
www.kuk.de

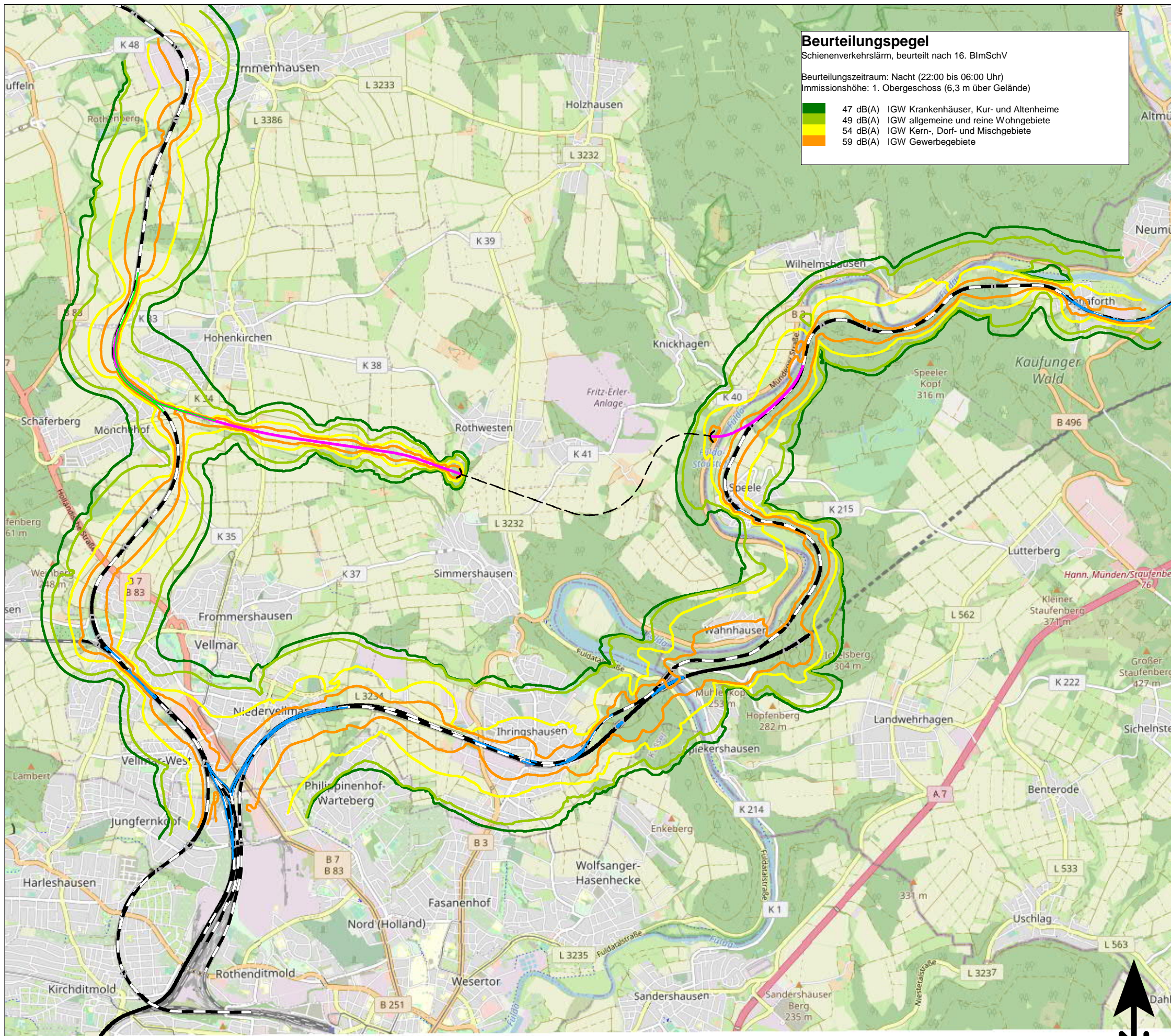
25.11.2020; Bericht Nr.2018-8211

Kasseler-Kurve

**- Rasterlärmkarte -
Variante 3 Planfall**

Nachtzeitraum

Quelle Karte: Open Street Map



Beurteilungspegel
Schienenverkehrslärm, beurteilt nach 16. BImSchV
Beurteilungszeitraum: Nacht (22:00 bis 06:00 Uhr)
Immissionshöhe: 1. Obergeschoss (6,3 m über Gelände)

47 dB(A)	IGW Krankenhäuser, Kur- und Altenheime
49 dB(A)	IGW allgemeine und reine Wohngebiete
54 dB(A)	IGW Kern-, Dorf- und Mischgebiete
59 dB(A)	IGW Gewerbegebiete

Maßstab 1:50000

0

0,5

1

1,5

2

2,5

km

 **KREBS + KIEFER**
FRITZ AG

Heinrich-Hertz-Straße 2
64695 Darmstadt
Telefon (06151) 885-383
www.kuk.de

02.12.2020; Bericht Nr.2018-8211

Kasseler-Kurve

- Rasterlärmkarte -
Variante 3 Planfall mit LS

Nachtzeitraum

Quelle Karte: Open Street Map